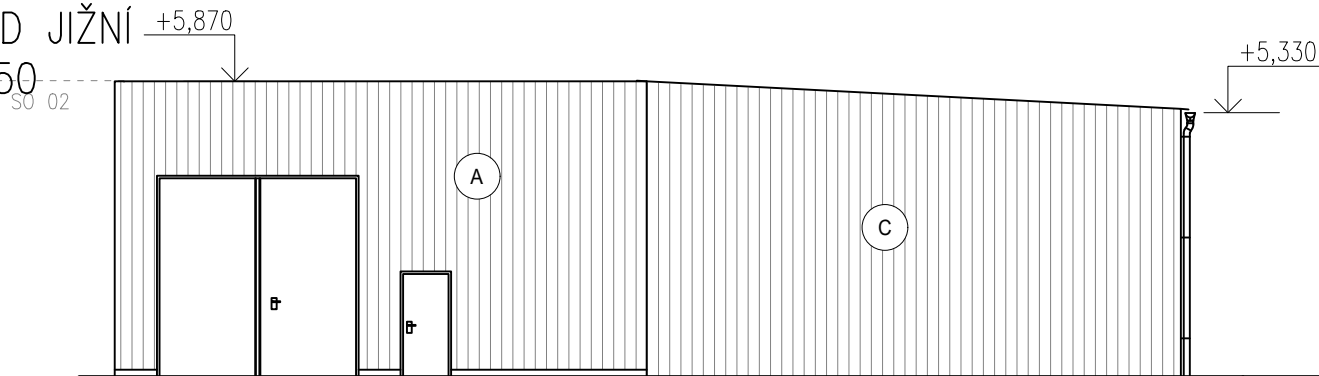
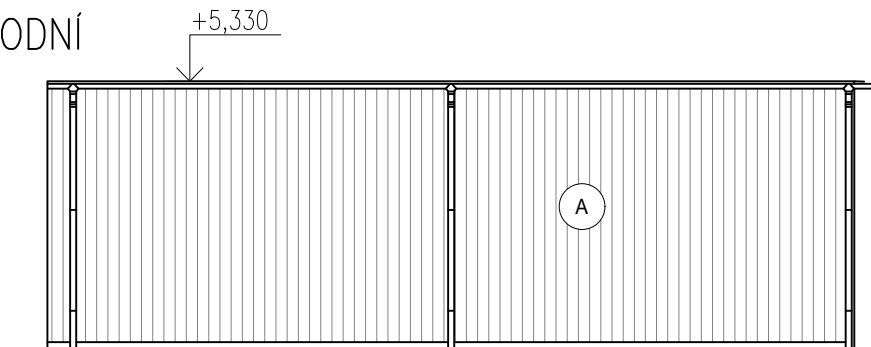


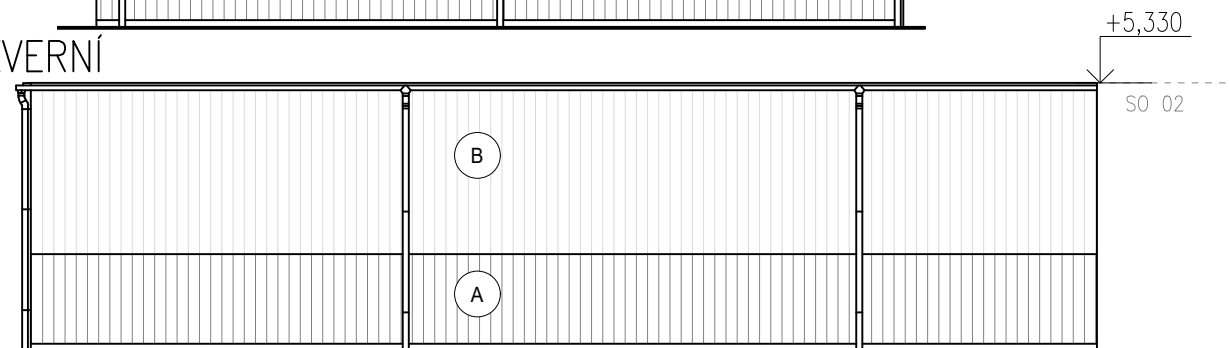
POHLED JIŽNÍ  
M 1:150



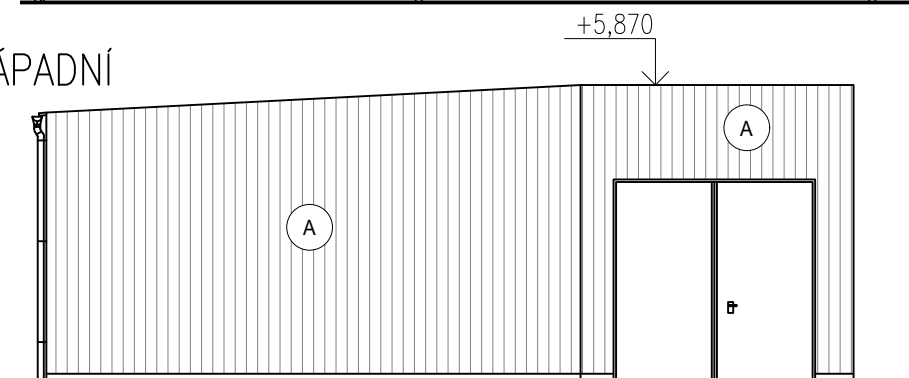
POHLED VÝCHODNÍ  
M 1:150



POHLED SEVERNÍ  
M 1:150

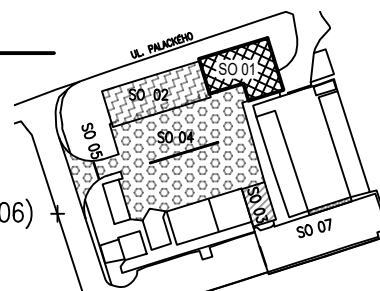


POHLED ZÁPADNÍ  
M 1:150



LEGENDA:

- (A) OCELOVÝ TRAPÉZOVÝ PLECH TR 50/250–0,75 mm BARVA SVĚTLÉ ŠEDÁ (NAPŘ. RAL 9006)
- (B) POLYKARBONÁTOVÉ DESKY TRAPÉZOVÉ
- (C) STĚNOVÝ SENDVIČOVÝ PANEL TL. 60 mm, min. EW15, BARVA SVĚTLÉ ŠEDÁ (NAPŘ. RAL 9006) + KLEMPÍŘSKÉ PRVKY IMITUJÍCÍ TRAPÉZOVOU VLNU, BARVA SVĚTLÉ ŠEDÁ (NAPŘ. RAL 9006)



Dokumentace byla zpracována jako Dokumentace pro provádění stavby a nenahrazuje výrobní dokumentaci. Před provedením je nutno předložit výrobní dokumentaci jednotlivých částí díla.

Kontroloval	Vypracoval	Kreslil	<b>BENEPRO, a.s.</b> <small>www.benepro.cz - info@benepro.cz tel. : 595 172 428, fax : 595 172 429 Tovární 1707/33, 737 01 Český Těšín</small>	
Ing. R. Hlaušek	Ing. M. Maďarová <i>Maďarová</i>	Ing. M. Maďarová <i>Maďarová</i>		
<b>Investor</b>	Technické služby města Nového Jičína, p.o. Suvorovova 909/114, 741 01 Nový Jičín		<b>Formát</b>	A4
<b>Místo stavby</b>	p.č. 589/3, k. ú. Nový Jičín-Horní Předměstí		<b>Datum</b>	04/2021
Akce: Projektová dokumentace revitalizace střediska Veřejná zeleň na ul. Palackého 29, Nový Jičín			<b>Účel</b>	DPS
			<b>Měřítko</b>	1:150
Objekt: SO 01 - SKLADOVACÍ HALA UZAMYKATELNÁ Obsah: POHLEDY SO 01			<b>Arch. číslo</b>	BE/2021/01
			<b>Číslo kopie</b>	<b>Číslo výkresu</b> D 1.1.04